

2024
2025

CHAMPIONS CHAROLAIS



Photo : G&P - Taureau - RIO P

CHAROLAIS
UNIVERS
la référence création



ÉDITO DU PRÉSIDENT

Chers éleveurs, partenaires,

Alors que nous célébrons les 10 ans de CHAROLAIS UNIVERS, c'est avec une immense fierté que nous faisons le bilan de cette belle aventure collective. Une décennie d'innovation, de passion, et de partage qui nous ont permis de bâtir ensemble un avenir prometteur pour l'élevage charolais.

À l'image des Jeux Olympiques de Paris qui viennent de se clôturer, nous sommes tous appelés à célébrer la performance et le dépassement de soi. Comme nos athlètes qui se sont préparés avec rigueur et détermination, nous aussi, dans la création de la génétique de demain nous devons nous adapter et innover pour atteindre de nouveaux sommets.

C'est dans cet esprit que nous vous présentons le nouvel index fertilité femelles, un outil qui, tel un entraîneur va nous permettre d'atteindre une génétique toujours plus performante. En effet, la fertilité est le socle sur lequel repose la réussite de nos élevages, et cet index nous permettra de mieux évaluer et choisir les reproducteurs qui feront briller la race charolaise que nous dynamisons au quotidien.

Tout comme les athlètes qui se préparent à réaliser des performances exceptionnelles, notre engagement envers l'amélioration génétique est un marathon, pas un sprint ! Lancé début 2025, le single step, sera une avancée majeure dans notre démarche de sélection. Il va nous offrir une connaissance encore plus claire et plus précise des performances de nos animaux, nous permettant ainsi d'optimiser notre travail et de garantir l'efficacité de nos élevages.

Ensemble, prenons le départ de cette nouvelle aventure avec enthousiasme. Que chaque éleveur, comme un sportif de haut niveau, puisse viser l'or et contribuer à l'essor de la race charolaise.

Ensemble, faisons de CHAROLAIS UNIVERS le champion de l'élevage !

Sportivement vôtre,

Nicolas GIRARD



Conseil d'administration

CHAROLAIS
UNIVERS
la référence création



David ROCHER



Thierry GUERIN



Vincent WIBAUX



Etienne GIRARD



Blaise ALBERT



Antoine CHARRIER



Laurent HERVOUET



Franck BARRET



Sylvain FROBERT



Régis LAUT



Mathieu LUC-PUPAT



Philippe DELAIR



RENOUVELLEMENT GÉNISSES

RAVIOLI	7	NUAGE	12
POWEL	8	LASVEGAS	13
SIRIUS P	8	ODRISCOL P	13
PICAMOLES	9	ORIFLAM PP	14
NOUNOURS	10	RONAN	15
OBI	11	LOVE P	15
MESSMER	12		



RAVIOLI



PENNY P

SUPER NAISSANCE

PENNY P	17	PIRATE	18
JOGGING	18		

RENOUVELLEMENT VACHES

OURASI	21	LEBONVO	26
TABARLY	21	NOBEL PP	26
RIO P	22	RIBOUL P	27
PIRLO P	22	OSSONS	28
NOUBA	23	RISOTTO	28
NUTS	24	PLAYBOY P	29
PAPYRUS	25		



NOUBA



REVE

PRODUIT TERMINAL

REVE	31
MUSCLOR	31

SEMENCE SEXÉE

SOJA	33	SIROCCO P	34
TULAGUI PP	33	SCORPION	34



SCORPION

En complément, l'intégralité des taureaux (index et conseils d'accouplements) dans le Guide de la Réussite

Crédits photos : Antoine CAULLERY, Jonathan CHAUSSE, Eric LUKATSCHWITSCH, Fabien PLASSON, Pascal SOULAS, Jean-Pierre THEBAULT (GEJP) et Jean-Marc VINCENT. Couverture : RIO P (naisseur Gaec Eric MILLOT - 70)

UN NOUVEL INDEX FERTILITÉ FEMELLES POUR LES TAUREAUX CHAROLAIS UNIVERS

- La Fertilité est un caractère stratégique pour améliorer l'économie des élevages allaitants et leur impact environnemental.
- A partir de plus de 170 000 données d'inséminations et génotypages réalisés dans les élevages Noyau Charolais Univers et dans le réseau d'élevages Ferti38, Charolais Univers propose en 2024 un nouvel index Fertilité développé par Eliance, Partenaire de l'UMT eBIS.
- Ce nouvel index est une synthèse de la réussite à l'insémination chez les vaches (70%) et de la réussite à l'insémination chez les génisses (30%). Il s'exprime en base 100, et 10 points d'Index correspondent à un gain estimé de 5 points de réussite à l'insémination.

COMMENT L'INTERPRÉTER ?

Réussite à l'insémination

Index de	95	59 %
Index de	100	61 %
Index de	110	66 %
Index de	115	69 %

QUELS SONT LES GAINS ÉCONOMIQUES PERMIS PAR CE NOUVEL INDEX ?

+ 5 points

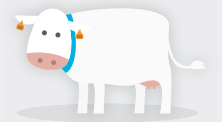
de réussite à l'IA



d'âge au
premier vêlage
chez les génisses



Gain de
2,5 jours



d'intervalle
vêlage-vêlage
chez les vaches



+ 9€ / femelle / an*

Pour un élevage Charolais
avec 100 femelles mises à la reproduction

* Bidan F. et al., 2019 Inosys

CHOISISSEZ VOS TAUREAUX EN FONCTION DE VOS OBJECTIFS

Deux exemples :



JALABERT **96** CD = 0.69



LOVE P **112** CD = 0.80

LE SINGLE STEP

La nouvelle méthode d'indexation pour plus de précision dans votre élevage

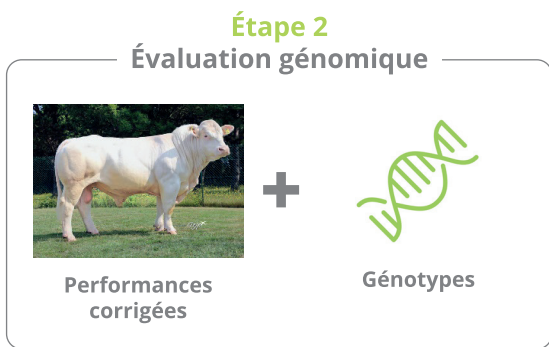
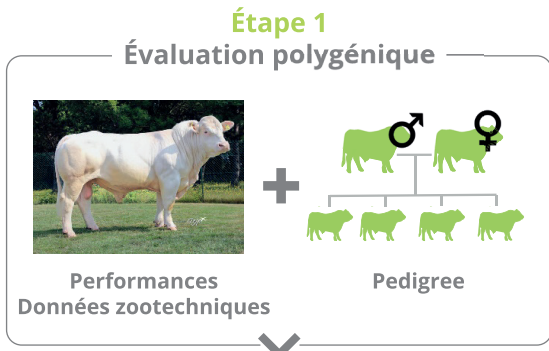
L'indexation de janvier 2025 verra l'arrivée de la nouvelle méthode d'évaluation Single Step pour les races allaitantes. Le Single Step permet une revalorisation du progrès génétique, sous-estimé depuis l'arrivée de la sélection génomique.

Le Single Step permet de gagner en précision

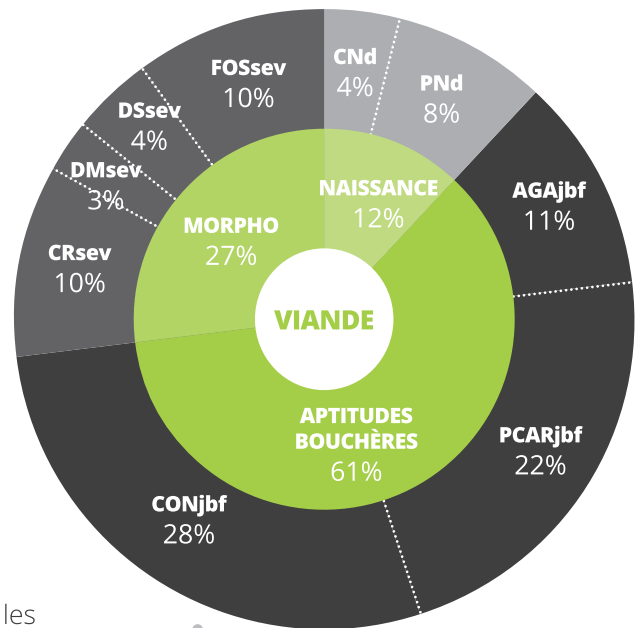
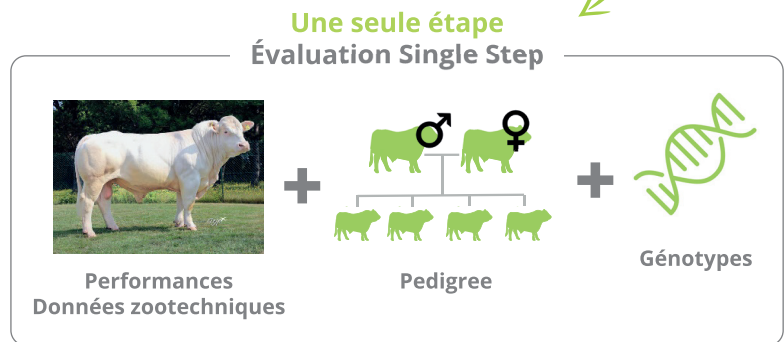
- Des gains de CD sont attendus
- Pour les index de synthèse, il n'y aura pas de calcul de CD possible.
- Le CD affiché sera celui du caractère le plus élevé le constituant.

C'est quoi le single step ?
 Tout simplement un nouveau modèle de calcul.

MÉTHODE ACTUELLE



MÉTHODE SINGLE STEP



De nouveaux index accompagnent l'arrivée du Single Step comme :

- RENUOV déjà publié dans le guide de la réussite 2023
- Index Post-sevrage
- MERPsev change de nom et devient POIDSEV
- VIANDE : La construction de l'index s'appuie largement sur les aptitudes bouchères 61%, sur les données de naissance pour 12%, et les données morphologiques pour 27%.

LA GAMME AVENIR 2024/2025

- C'est l'occasion pour les éleveurs au Contrôle de Performance Bovins de la zone CHAROLAIS UNIVERS de profiter en avant-première de la toute dernière génétique.
- 10 nouveaux jeunes taureaux à utiliser largement et homogènement.
- Tous non porteurs des gènes Ataxie, Blind et Dea.
- 9 pères différents, 70% de sans cornes (dont 3 homozygotes) issus de lignées variées avec des profils viande, mixte ou élevage.
- Des garanties génétiques de très haut niveau :
 - Une moyenne IFNAIS de 109
 - Une moyenne ISEVR de 116 et IVMAT de 117



Renseignez vous auprès de votre coopérative pour les modalités de mise en place et de disponibilités

RENOUVELLEMENT GENISSES

Cette gamme vous permet de cibler les taureaux utilisables sur génisses comme sur vaches.

Ils ont les mêmes garanties maternelles que la gamme « Renouvellement vaches » avec les facilités de naissance en plus.

Ce sont 17 taureaux (avec INDOU PP, JALABERT, JARRET et JESUS en complément dans le tableau du Guide de la Réussite) qui vous sont proposés, dont 4 nouveautés avec PICAMOLES, RAVIOLI, RONAN et SIRIUS P.

RGV

RENOUVELLEMENT GENISSES
VIANDE

<u>RAVIOLI</u>	<u>7</u>
<u>POWEL</u>	<u>8</u>

RGM

RENOUVELLEMENT GENISSES
MIXTE

<u>SIRIUS P</u>	<u>8</u>	<u>NUAGE</u>	<u>12</u>
<u>PICAMOLES</u>	<u>9</u>	<u>LASVEGAS</u>	<u>13</u>
<u>NOUNOURS</u>	<u>10</u>	<u>ODRISCOL P</u>	<u>13</u>
<u>OBI</u>	<u>11</u>	<u>LOVE P</u>	<u>15</u>
<u>MESSMER</u>	<u>12</u>		

RGE

RENOUVELLEMENT GENISSES
ÉLEVAGE

<u>ORIFLAM PP</u>	<u>14</u>
<u>RONAN</u>	<u>15</u>



RAVIOLI CD : 0,74

FR 5611072491 16/12/2020 EARL MICHELOT DENIS (56)

ODEON RJC
Michélot Denis - 56

TORINO RQM
Damar Luc - 36

JACKSON RVS
Michélot Denis - 56

MERGUEZ RJ
Michélot Denis - 56

GAGNANT RRE
Gaëc Lagaudière
Gilles & Loïc - 36

BUSINESS RRE
Dutertre Monique - 72

MARQUISE RR4S
Michélot Denis - 56

INFINITIF RR3E
Michélot Denis - 56



Potentiel et finesse réunis

- > Potentiel musculaire
- > Morphologie / Croissance
- > Précocité



Poids 1253 Kg / 3 ans

Facilité de Naissance

CD
0,97

105

Développement musculaire

CD
0,93

120

Synthèse Qualités Maternelles

CD
0,74

124

Synthèse Aptitudes Bouchères

CD
0,44

121

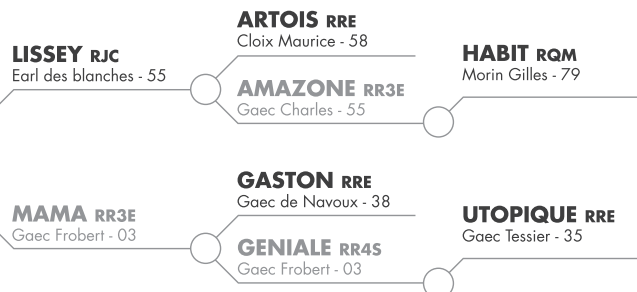


UHABIA, laitonne (2448), fille de RAVIOLI (Lycée de Kerleboest - 56)

Voici un nouveau taureau pour les éleveurs qui veulent ramener de la **morphologie** tout en apportant de **très bonnes masses musculaires**. RAVIOLI confirme en effet son potentiel viande avec de **bons bassins**, de **bons dessus** et **quartiers arrières** tout en conservant des **facilités de naissance** intéressantes. Il est de plus annoncé **très laitier**.

POWEL CD : 0,75

FR 0332160520 09/09/2019 GAEC FROBERT (03)



Un moule à broutards

- > Conformation
- > Bon quartier arrière
- > Qualités de race



Poids 1329 Kg / 40 mois

Facilité de Naissance



Développement musculaire



Synthèse au sevrage

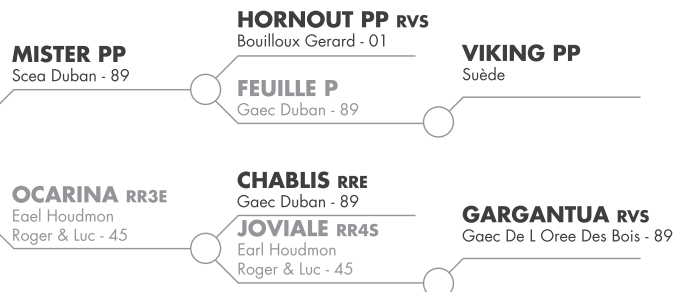


Synthèse Qualités Maternelles



SIRIUS P CD : 0,54

FR 4522792394 02/10/2021 EARL HOUDMON ROGER & LUC (45)



Diversité et facilités de naissance réunies

- > Diversité génétique
- > Finesse d'os
- > Harmonie



Poids 1137 Kg / 30 mois

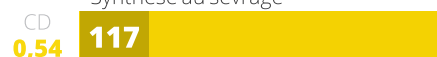
Facilité de Naissance



Finesse d'os



Synthèse au sevrage



Synthèse Qualités Maternelles



PICAMOLES

CD : 0,75

FR 5706362416 01/12/2019 GAEC ALBERT (57)

HAMEL RQM
Gaec Maguet James - 14

URFE RQM
Chatillon Jean Michel - 71

SYLVANER RRE
Uceva - 10

FANFARE RR4S
Gaec Maguet James - 14

NATHALIE RR3E
Gaec Albert - 57

DISCO RQM
Metrop Danièle - 71

CASTOR RBB
Earl Dollion - 61

ISABELLE RR4S
Earl Albert - 57



Gejpt

Un gros potentiel pour vos génisses

- > Qualité de bassin
- > Volume
- > Aptitudes Fonctionnelles



Poids 1085 Kg / 2 ans

Facilité de Naissance

CD
0,95

114

Développement squelettique

CD
0,91

113

Synthèse au sevrage

CD
0,91

117

Synthèse Qualités Maternelles

CD
0,75

114



TOMATE, génisse de 18 mois (6652), fille de PICAMOLES (Earl Girard NRJ - 57)

PICAMOLES vous apportera de la croissance, de **superbes bassins**, des animaux soudés, **longs et profonds** à la fois avec de la viande dans le dos. Il est issu d'une **très bonne mère** et c'est l'occasion de retravailler avec cette lignée DISCO tant convoitée.

NOUNOURS

CD : 0,87

FR 5343819748 15/09/2017 GAEC ELEVAGE ROCHER (53)

GASTON RRE
Gaec de Navoux - 38

ROBUSTIN RGM
Gaec des Allignols - 07

VOLVIC RRE
Dumont Daniel - 03

CATALANE RR2E
Gaec de Navoux - 38

BARITON RRE
Earl Cosil - 14

HABIT RGM
Morin Gilles - 79

HAZEL RR4S
Gaec Elevage Rocher - 53

ACTUELLE RR4S
Elevage Rocher - 53



Un potentiel qui confirme

- > Morphologie
- > Harmonie
- > Performances



Poids 1355 Kg / Adulte

Facilité de Naissance

CD
0,99

111

Croissance post sevrage

CD
0,94

111

Aptitude au vêlage

CD
0,73

112

Renouvellement

CD

124



SYMBALLE 2008, 30 mois, fille de NOUNOURS (Scea Chemin de l'Étang - 57)

NOUNOURS fait mieux que confirmer avec des **performances post-sevrage supérieures** au sevrage. C'est la raison pour laquelle nous vous le proposons aussi toujours en **sexée mâle ou femelle**. Production équilibrée, avec de **bons bassins**, il produit des animaux **profonds** et plus volumineux mais un peu moins précoces que son père GASTON.

OBI CD : 0,82

 FR 0200776551  25/10/2018  NOLLEVALLE XAVIER (02)

LUCIFER RVS
Earl Poillot Boyer - 21

HOWARD RVS
Gaec Landrieu - 80

TERNOIS RRE
Earl Gabry - 62

HARPIE RR4S
Earl Poillot Boyer - 21

LUBIE RR2E
Nollevalle Xavier - 02

HUMMER RVS
Metrop Pascal - 71

VIVIERS RRE
Gaec de la Nied - 57

GIGA RR3E
Nollevalle Xavier - 02



Un taureau complet et équilibré

- > Performances toutes productions
- > Morphologie / Croissance
- > Facilité d'utilisation

«Best Seller
2023/2024»



Poids 1245 Kg / 3,5 ans

Facilité de Naissance



Synthèse au sevrage



Conformation carcasse



Synthèse Qualités Maternelles



TULIPE 0294, génisse 20 mois, fille de OBI (Gaec du Squiriou - 29)

OBI, c'est un nouveau pedigree très facile à utiliser sur vaches comme sur génisses. Ses produits sont **bien conformés**, réguliers, avec de **bons bassins** et de **bons aplombs**. Quel que soit votre production, ce taureau va vous séduire !! Vous pouvez également l'utiliser en **semence sexée mâle**.

MESSMER

CD : 0,97

FR 5343801681 07/12/2016 COCANDEAU ALAIN (53)

CHIC RVS
Gaec Micaud - 03

UTRILLOMIC RVS
Earl Collinet - 03

IGLOO.MIC RVS
Gaec Clame Andriot - 03

URSULA RR4S
Gaec Micaud - 03

CASTOR RBB
Earl Dollion - 61

HABIT RQM
Morin Gilles - 79

JANVILLE RR2E
Cocandeau Alain - 53

BISQUE RR4S
Cocandeau Alain - 53



Une production adulte au Top

- > Potentiel adulte
- > Croissance / Morphologie
- > Qualités Maternelles

CONVIENT SUR GÉNISSES

Poids 1285 Kg / Adulte 4 ans

Facilité de Naissance

CD **0,99** **106**

Synthèse au sevrage

CD **0,99** **113**

Allaitement

CD **0,95** **119**

Renouvellement

CD **125**

NUAGE

CD : 0,86

FR 4317019747 09/10/2017 GAEC L'ANGEVINE (43)

JARRET RJC
Scea Bastanes Hort - 64

CASTOR RBB
Earl Dollion - 61

RUSS RQM
Earl de Valençère - 63

GALIA RR4S
Scea Bastanes Hort - 64

CABAR P RQM
Gaec du Haut Cabar - 57

SAPRISTI R3P
Gaec de la Poirière - 85

JEEP RR4S
Gaec l'Angevine - 43

GARRIGUE RR4S
Gaec l'Angevine - 43



L'assurance d'un Super Naissance

- > Longueur et rectitude de dos
- > Aptitudes Fonctionnelles
- > Facilité de naissance

CONVIENT SUR GÉNISSES

Poids 1286 Kg / 40 mois

Facilité de Naissance

CD **0,97** **114**

Synthèse au sevrage

CD **0,94** **112**

Aptitude au vêlage

CD **0,73** **108**

Synthèse Qualités Maternelles

CD **0,86** **113**

LASVEGAS

CD : 0,94

FR 5815116418 11/12/2015 EARL COLMONT (58)

DANDY RRE
Elevage Rocher - 53

SESAME rvs
Earl de Grozieulx - 57

IMPAIR RQM
Gaudry Pascal - 18

TENDANCE RR4S
Elevage Rocher - 53

GARRIGUE RR4S
Earl Lepee jacques - 03

UTOPIQUE RRE
Gaec Tessier - 35

NATUR RRE
Metais Michel - 36

AKBAR RR4S
Earl Lepee Jacques - 03



Une lignée à fort potentiel

- > Morphologie / Croissance
- > Qualités Maternelles
- > Performances toutes productions

CONVIENT
SUR
GÉNISSES

Poids 1323 Kg / Adulte 4 ans

Facilité de Naissance

CD **0,99** **110**

Aptitudes fonctionnelles

CD **0,89** **107**

Synthèse Qualités Maternelles

CD **0,94** **113**

Synthèse Aptitudes Bouchères

CD **0,97** **110**

ODRISCOL P

CD : 0,83

FR 5706310971 04/10/2018 HAZOTTE CEDRIC (57)

MAGE PP SE rvs
Gaec Jacob - 71

EXOTIC P rvs
Guilhem Jean Marc - 71

VIZIR P RRE
Prost Rémi - 71

GALERE RR4S
Gaec Jacob - 71

INVASION RR4S
Earl Weisse - 57

TOMBAPIK RQM
Bastanes-Hort Michel - 64

HABIT RQM
Morin Gilles - 79

CELESTE RR2E
Earl Weisse - 57



Une production précoce et équilibrée

- > Précocité
- > Bon quartier arrière
- > Ligne de dos



CONVIENT
SUR
GÉNISSES

Poids 1205 Kg / 3,5 ans

Facilité de Naissance

CD **0,99** **109**

Allaitement

CD **0,60** **108**

Précocité sexuelle

CD **0,67** **107**

Synthèse Qualités Maternelles

CD **0,83** **110**

ORIFLAM PP CD : 0,84

FR 8069467335 08/11/2018 PECOUL JOCELYN (80)

LOVE P RVS
Lycée Agricole Moulins - 03

CASTOR RBB
Earl Dollion - 61

TOMBAPIK RRE
Bastanes-Hort Michel - 64

HUGUETTE RR4S
Lycée Agricole Moulins - 03

VIRGIL P RRE
Boyer Gérard - 42

JACQUETTE
Pecoul Jocelyn - 80

HELOISE
Pecoul Jocelyn - 80

DIAMANT
Baudin François - 71



Gejpt

Un homozygote Sans Cornes très puissant

- > Homozygote Sans Cornes
- > Potentiel de croissance
- > Volume

100% sans cornes CONVIENT SUR GÉNISSES

Poids 1325 Kg / 3,5 ans

Facilité de Naissance

CD
0,99

109

Synthèse au sevrage

CD
0,98

114

Croissance post sevrage

CD
0,95

116

Synthèse Qualités Maternelles

CD
0,84

111



TAGLIATELE 2408, génisse de 30mois, fille de ORIFLAM PP (Gaec Passé - 03)

ORIFLAM PP est de plus en plus sollicité avec les années. Il est conseillé sur vaches comme sur génisses pour vous assurer une production **100% sans cornes**. Doté d'une très bonne morphologie, avec du **volume** et un bon dessus, son **potentiel de croissance** vous laissera des animaux puissants et performants.

RONAN

CD : 0,73

FR 5343819904 04/09/2020 GAEC ELEVAGE ROCHER (53)

NOZAY RVS
Gaec Bois Gle
Gapaillard - 22

GIONO RVS
Gaec De Pergeot - 21

TOMBAPIK RQM
Bastanes Hort Michel - 64

GALANTE RR4S
Gaec Bois Gle
Gapaillard - 22

OBSTANCE RJ
Gaec Elevage
Rocher - 53

HIAGO RVS
Earl Cloix - 58

CASTOR RBB
Earl Dollion - 61

LANCE RR4S
Gaec Elevage Rocher - 53



Une valeur sûre en qualités maternelles

- > Volume
- > Qualités Maternelles
- > Renouvellement



Poids 1205 Kg / 30 mois

Facilité de Naissance

CD **0,95** **110**

Développement squelettique

CD **0,87** **113**

Aptitude au vêlage

CD **0,44** **116**

Allaitement

CD **0,43** **111**

LOVE P

CD : 0,98

FR 0337736539 02/12/2015 LYCEE AGRICOLE DE TOURRET (03)

CASTOR RBB
Earl Dollion - 61

SESAME RVS
Earl de Grozieulx - 57

MAGENTA RQM
Chaize Monique - 42

TRAGEDIE RR4S
Earl Dollion - 61

HUGUETTE RR2E
Lycee Agricole Tourret - 03

TOMBAPIK RQM
Bastanes-Hort Michel - 64

UT DE REVE
Earl Boiret - 71

DATE RJ
L.A de Moulins - 03



Le taureau qui ne cesse de monter

- > Potentiel de croissance
- > Qualités de race
- > Qualités Maternelles



Poids 1310 Kg / 3 ans

Facilité de Naissance

CD **0,99** **109**

Croissance post sevrage

CD **0,98** **114**

Allaitement

CD **0,96** **116**

Renouvellement

CD **121**

SUPER NAISSANCE

Les taureaux Super Naissance Charolais Univers sont une garantie supplémentaire d'avoir un vêlage tranquille sur vos génisses (veaux légers et vigoureux) en système traditionnel comme en vêlages à 2 ans.

Vous retrouvez cette année les 3 piliers de notre catalogue mais aussi la possibilité d'élargir cette offre en consultant nos autres références sur notre site internet.



SUPER NAISSANCE
VIANDE

JOGGING 18



SUPER NAISSANCE
MIXTE

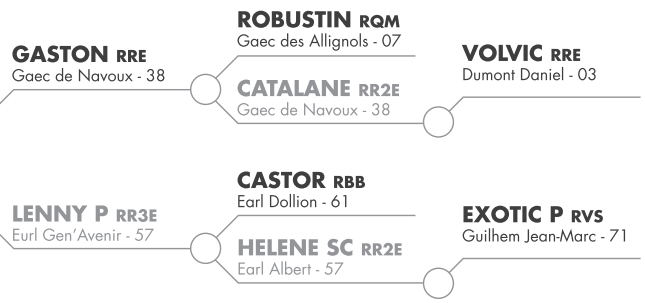
PENNY P 17
PIRATE 18



PENNY P

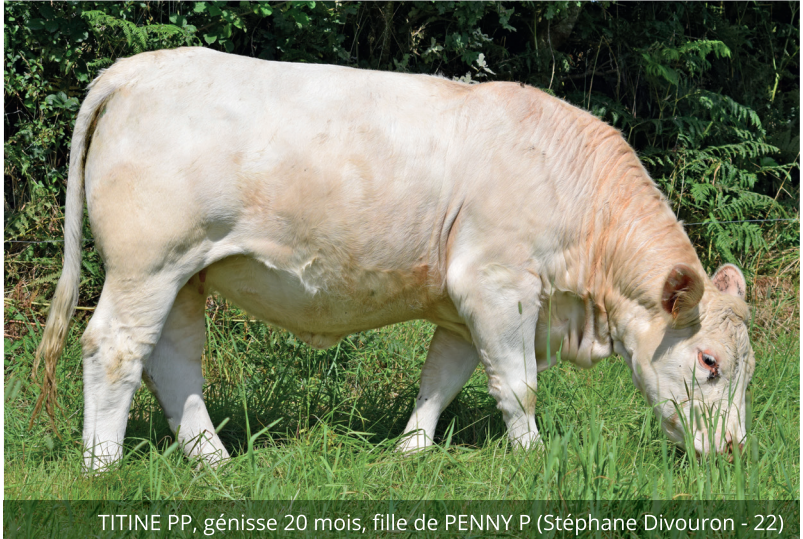
CD : 0,79

FR 5706345777 21/11/2019 EURL GEN'AVENIR (57)



Un GASTON Sans Cornes de 3ème génération

- > Volume
- > Harmonie
- > Qualités de race



TITINE PP, génisse 20 mois, fille de PENNY P (Stéphane Divouron - 22)

Poids 1360 Kg / Adulte 4 ans
Facilité de Naissance



C'est le taureau le plus utilisé de la dernière campagne. PENNY P confirme des **facilités de naissance exceptionnelles** tout en assurant un renouvellement de 1^{er} ordre. Ses produits sont **volumineux**, dotés de bons bassins et pourvus de très **bonnes qualités de race**. C'est LE Sans Cornes que vous attendiez.

JOGGING CD : 0,98

FR 2314105145 17/10/2014 ELEVAGE GANDEBOEUF-FLOQUET (23)

CASTOR RBB
Earl Dollion - 61

SESAME RVS
Earl de Grozieulx - 57

MAGENTA RQM
Chaize Monique - 42

TRAGEDIE RR4S
Earl Dollion - 61

COMETE RR4S
Floquet Jean R - 23

RUSS RQM
Earl de Valanchères - 63

NATUR RRE
Metais Michel - 36

VEILLEUSE RR2E
Elevage Gandeboeuf - 23



Le SUPER NAISSANCE très conformé

- > Précocité
- > Qualité de Race
- > Qualités Maternelles

CONVIENT SUR GÉNISSES

Poids 1285 Kg / Adulte

Facilité de Naissance



Fertilité



Allaitement



Synthèse Qualités Maternelles



PIRATE CD : 0,77

FR 4319019187 20/09/2019 GAEC L'ANGEVINE (43)

HIAGO RVS
Earl Cloix - 58

VIVIERS RVS
Gaec de la Nied - 57

BANCO RQM
Gaec Laboisie Denis & Yvon - 03

DOUCHKA RR4S
Earl Cloix - 58

JEEP RR4S
Gaec l'Angevine - 43

CABAR P RQM
Gaec du Haut Cabar - 57

SAPRISTI R3P
Gaec de la Poirière - 85

GARRIGUE RR4S
Gaec l'Angevine - 43



Du potentiel pour toutes productions

- > Morphologie
- > Qualités Maternelles
- > Facilité de naissance

SSF

SSM

CONVIENT SUR GÉNISSES

Poids 1330 Kg / Adulte 4 ans

Facilité de Naissance



Conformation carcasse



Allaitement



Synthèse Qualités Maternelles



LE PROGRAMME CHAROLAIS UNIVERS

LA JOURNÉE NOYAU DE SÉLECTION : UN RENDEZ-VOUS INCONTOURNABLE !

La 25^{ème} journée du Noyau de sélection de la zone INNOVAL s'est déroulée le 12 juin 2024 à St Quentin Les Anges dans le département de la Mayenne dans l'élevage d'Alain COCANDEAU.

Ce sont près de 100 participants qui se sont réunis pour cette nouvelle édition. Le bilan de la génomique dans la race depuis 10 ans, l'arrivée du Single Step début 2025 et les actualités du schéma étaient au menu pour la partie théorique de la journée.

Après un moment convivial partagé autour d'un repas, les éleveurs ont apprécié la présentation de la trentaine d'animaux appartenant à Alain COCANDEAU dont la mère de MESSMER, mais également au GAEC AILLERIE (53) comme la mère de TEDDY PP (gamme AVENIR Série 60 x OLIVIER P), des veaux par ORIFLAM PP ou RIBOUL P à David ROCHER (53), ou la mère de TOTAL P (gamme AVENIR série 60), au GAEC DES PEUPLIERS (49), fille de LISTOIRE qui avait été achetée à la vente Elite du Sommet de l'Élevage.

Que du beau monde !

**Merci à tous les éleveurs,
à toute l'équipe des techniciens,
aux intervenants qui font chaque
année la réussite de cette journée !**



Cette journée s'est déroulée non sans émotion, Patrice Le COQ, technicien création de la zone dont le départ en retraite est prévu à la fin de l'année 2024. Une carrière avec de belles réussites comme BRAVO, DANDY, DOCILE, LEMON P, MESSMER, NEWMAN P, NOUNOURS, RONAN ou encore SARCO PP. Bonne retraite à lui.



Lot de Mères à Taureaux du Gaec des Peupliers (49)



RENOUVELLEMENT VACHES

C'est un tri de 16 taureaux que vous retrouverez dans cette gamme (avec LIVERPOOL, NOZAY et PADCORN PP en présentation dans le tableau des index du Guide de la Réussite)

5 nouveaux taureaux à découvrir avec NOUBA, PIRLO P, RIBOUL P, RIO P et TABARLY.

Cette gamme comporte 38% de taureaux porteurs du gène Sans Cornes, dont 2 homozygotes.

RVV

RENOUVELLEMENT VACHES VIANDE

<u>OURASI</u>	<u>21</u>
<u>TABARLY</u>	<u>21</u>

RVM

RENOUVELLEMENT VACHES MIXTE

<u>RIO P</u>	<u>22</u>	<u>PAPYRUS</u>	<u>25</u>
<u>PIRLO P</u>	<u>22</u>	<u>LEBONVO</u>	<u>26</u>
<u>NOUBA</u>	<u>23</u>	<u>NOBEL PP</u>	<u>26</u>
<u>NUTS</u>	<u>24</u>	<u>RIBOUL P</u>	<u>27</u>

RVE

RENOUVELLEMENT VACHES ÉLEVAGE

<u>OSSONS</u>	<u>28</u>
<u>RISOTTO</u>	<u>28</u>
<u>PLAYBOY P</u>	<u>29</u>



OURASI

CD : 0,78

FR 5343819804 17/09/2018 GAEC ELEVAGE ROCHER (53)

GIONO RVS
Gaec de Pergeot - 21

ARAGON RVS
Gaec Beaulieu - 08

PADIRAC RVS
Gaec Melet Frères - 03

VIGNETTE RR4S
Gaec de Pergeot - 21

JOLIE RR4S
Gaec Elevage Rocher - 53

BOMBIX RRE
Earl Bretagne - 89

PINAY RRE
Earl Guibert - 85

ELITE RR2E
Elevage Rocher - 53



La copie de son père

- > Développement musculaire
- > Carré de bassin
- > Qualités de race

Poids 1335 Kg / Adulte

Facilité de Naissance

CD
0,96

98

Développement musculaire

CD
0,94

114

Synthèse au sevrage

CD
0,94

114

Synthèse Qualités Maternelles

CD
0,78

113

TABARLY

CD : 0,53

FR 3615832681 01/01/2022 DUMONT FRANCOIS (36)

MYDREAM RVS
Courtigné Richard - 37

GASTON RRE
Gaec de Navoux - 38

FANFARON RVS
Earl Bonnet Jean Michel - 58

IPOMEE RR3E
Earl de la Poirais - 37

NORMANDIE RJ
Dumont François - 36

DISCO RQM
Metrop Danièle - 71

DALTON APC RJC
Gaec Merlet Albert & Bertrand - 85

GIRONDE RR2E
Dumont François - 36

«N°1 Français RENOUV»



Un cumul au Top

- > Précocité
- > Potentiel musculaire
- > Harmonie



Poids 1152 Kg / 30 mois

Facilité de Naissance

CD
0,60

107

Développement musculaire

CD
0,64

126

Synthèse au sevrage

CD
0,51

125

Renouvellement

CD

132



RIO P

CD : 0,78

FR 7020257948 01/12/2020 GAEC ERIC MILLOT (70)

LEMON P RBB
Gaec la Gaucherie - 53

BARITON RRE
Earl Cosil - 14

FICUS RQM
Earl Gevrey - 71

EGERIE
Gaec Barret P&F - 18

LOVE P RBB
Lycée Agricole Ch. Tourret - 03

CALOGERO RQM
Gaec Merlet Albert & Bertrand - 85

OSANA RJ
Gaec Eric Millot - 70

LNA RR4S
Ensaia - 54



Un Sans Corne très attendu

- > Potentiel de croissance
- > Qualités Maternelles
- > Qualité de race



Poids 1283 Kg / 3,5 ans

Facilité de Naissance

CD
0,98

104

Finesse d'os

CD
0,90

115

Synthèse au sevrage

CD
0,95

119

Synthèse Qualités Maternelles

CD
0,78

121

PIRLO P

CD : 0,78

FR 5810020685 26/11/2019 LAUSEUR ERIC (58)

MAXIMUS RVS
Earl Houdmon
Roger & Luc - 45

HAMEL RQM
Gaec Maguet James - 14

VOLTAIRE RRE
Earl Houdmon Roger & Luc - 45

ISERE RR4S
Earl Houdmon Roger & Luc - 45

JELENA
Lauseur Eric - 58

FORGEOT P RBB
Gaec Bois Dore - 71

CHABLIS RRE
Gaec Duban - 89

GRAINE
Lauseur Eric - 58



Du potentiel à revendre

- > Développement musculaire
- > Morphologie / Croissance
- > Aptitudes Bouchères



Poids 1183 Kg / 28 mois

Facilité de Naissance

CD
0,98

97

Développement musculaire

CD
0,97

114

Synthèse au sevrage

CD
0,97

112

Synthèse Aptitudes Bouchères

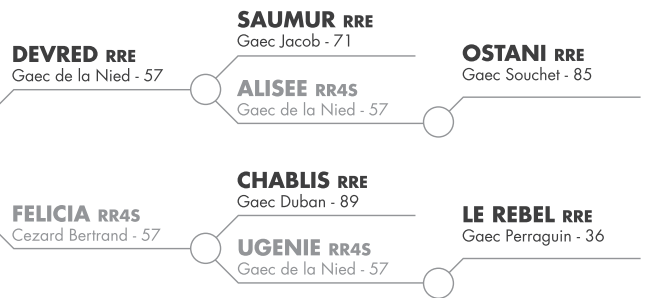
CD
0,89

125

NOUBA

CD : 0,85

FR 5706238640 28/09/2017 CEZARD BERTRAND (57)



Un renouvellement original

- > Pedigree ouvert
- > Morphologie
- > Qualités Maternelles



SOUVERAINE, génisse 30 mois, fille de NOUBA (Earl Barret Franck - 18)

Poids 1280 Kg / 30 mois

Facilité de Naissance



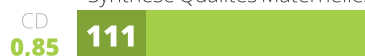
Synthèse au sevrage



Aptitude au vêlage



Synthèse Qualités Maternelles



NOUBA est un taureau performant et **facile à utiliser**. Il vous permet de diversifier vos origines tout en assurant un renouvellement de qualité. Ses produits ont de **bons volumes**, soudés, avec de bons bassins. Les femelles ont de **jolies mamelles** et de **très bonnes lignes de dos**.

NUTS

CD : 0,94

FR 7239081707 09/11/2017 VINAULT CLAUDE (72)



Gejpt

Un embryon au Top

- > Croissance / Morphologie
- > Performance et index
- > Qualités Maternelles



Poids 1280 Kg / Adulte 3,5 ans

Facilité de Naissance

CD
0,99 **100**

Potentiel de croissance

CD
0,99 **120**

Synthèse au sevrage

CD
0,99 **125**

Synthèse Qualités Maternelles

CD
0,94 **129**



Génisse de 22 mois (1206), fille de NUTS (Gaec de Sèvres - 36)

NUTS, encore une belle réussite pour cet embryon du programme qui **confirme** des index de tout 1er ordre. Son **potentiel de croissance exceptionnel** et un **équilibre morphologique au plus haut niveau** en font un des taureaux phares de ce catalogue. Les veaux sont **longs**, dotés de **très bons dessus** avec une garantie confirmée sur les **qualités maternelles**.

PAPYRUS CD : 0,77

📍 FR 5706327689 📅 17/10/2019 🏠 EARL OFAL (57)

GUETTA RVS
Arnaud Stephane - 85

UTOPIQUE RRE
Gaec Tessier - 35

PINAY RRE
Earl Guibert - 85

AMBIANCE RR4 S
Arnaud Stephane - 85

CALOGERO RQM
Gaec Merlet Albert & Bertrand - 85

LANDAISE RRA S
Earl Ofal - 57

ISIS RR2E
Earl de Grozieulx - 57

CHAMBORD RVS
Gaec de la Condemine - 71



La nouvelle pépète

- > Facilité d'utilisation
- > Viande dans le dos
- > Aptitudes Fonctionnelles



Poids 1353 Kg / 3 ans

Facilité de Naissance

CD
0,96

105

Développement musculaire

CD
0,95

114

Synthèse au sevrage

CD
0,94

113

Synthèse Qualités Maternelles

CD
0,77

116



TABLETTE, génisse de 20 mois (9861), fille de PAPYRUS (Gauthier Chassagne - 23)

PAPYRUS est issu d'un pedigree **facile à utiliser** et ses premiers produits font l'unanimité sur le terrain. De la **croissance**, des veaux puissants, avec de **très bons dos**, des **bassins larges** et des **aplombs solides**. On y ajoute un bon index lait et on comprend mieux pourquoi vous le plébiscitez !

LEBONVO

CD : 0,98

FR 1423175165 09/11/2015 LECORNU TONY (14)

EPERNAY RVS
Gaec Bruggeman - 51

BASTION RBB
Earl Gautherot R&F - 10

HABIT RQM
Morin Gilles - 79

UTILITE RR3E
Earl Bruggeman Moineau - 51

SUEDOIS RRE
Fassier Dominique - 58

IROY RRE
Barnay Christian - 71

FLUTE RJ
Lecornu Prosper - 14

USHUAIA RR4S
Lecornu Prosper - 14



Des performances au TOP

- > Performances
- > Croissance / Morphologie
- > Qualités Maternelles

Poids 1284 Kg / Adulte 4 ans

Facilité de Naissance

CD **0,99** **105**

Synthèse au sevrage

CD **0,99** **115**

Synthèse Aptitudes Bouchères

CD **0,98** **116**

Synthèse Qualités Maternelles

CD **0,98** **115**

NOBEL PP

CD : 0,91

FR 3524595810 21/09/2017 PASSARD ESTELLE (35)

INDOU PP RJC
Earl de la Brande - 36

CABAR P RQM
Gaec Haut de Cabar - 57

VIRGIL P RRE
Boyer Gérard - 42

FAUSTINE RR4S
Earl de la Brande - 36

CARNOT P RRE
Earl Poillot Boyer - 21

IJOUFFLU RVS
Earl Cluzel - 63

JAMBA RR3E
Earl Passard - 35

DOLIE RR4S
Passard Loic - 35



Un homozygote SC à très grosse morphologie

- > Homozygote Sans Cornes
- > Potentiel de croissance
- > Fertilité

100% sans cornes

Poids 1182 Kg / 33 mois

Facilité de Naissance

CD **0,99** **104**

Developpement squelettique

CD **0,98** **120**

Synthèse au sevrage

CD **0,98** **114**

Réussite à la 1ère IA

CD **0,54** **115**

RIBOUL P CD : 0,77

📍 FR 2931720128 📅 21/09/2020 🏠 EARL THOMAS THIERRY (29)

LEBONVO RBB
Lecornu Tony - 14

EPERNAY RRE
Gaec Bruggeman - 51

SUEDOIS RRE
Fassier Dominique - 58

FLUTE RR4S
Lecornu Prosper - 14

NOUNOU RJ
Earl Thomas Thierry - 29

IMPALA P RRE
Gec l'Angevine - 43

BARITON RRE
Earl Costil - 14

JEANNE RR4S
Earl Thomas Thierry - 29



Gejpt

Un embryon SC très attendu

- > Morphologie / Croissance
- > Quartier arrière
- > Harmonie



Poids 1320 Kg / 3,5 ans

Facilité de Naissance

CD **0,97** **102**

Synthèse au sevrage

CD **0,92** **112**

Synthèse Aptitudes Bouchères

CD **0,51** **112**

Synthèse Qualités Maternelles

CD **0,77** **110**



ULYMPE P, laïtonne 5401, fille de RIBOUL P (Earl de Cochin - 55).
Vente Sommet 2024

RIBOUL P, c'est l'aboutissement d'une création réussie. Ce taureau **est issu d'une des génisses SC de nos ventes ELITE** cumulé au potentiel de la lignée LEBONVO. Ses premiers produits confirment et sont **volumineux**, avec de **bons quartiers arrières** et de bonnes lignes de dos.

OSSONS

CD : 0,84

FR 5706308524 26/09/2018 EARL DES OSSONS (57)

GIONO RVS
Gaec de Pergeot - 21

ARAGON RVS
Gaec Beaulieu - 08

PADIRAC RVS
Gaec Melet Frères - 03

VIGNETTE RR4S
Gaec de Pergeot - 21

IDOLE
Earl des Ossons - 57

ARTOIS RRE
Cloix Maurice - 58

PINAY RRE
Earl Guibert - 85

FAKIRA
Earl des Ossons - 57



Le Top renouvellement

- > Potentiel de croissance
- > Longueur et volume
- > Qualités Maternelles

Poids 1345 Kg / Adulte 3,5 ans

Facilité de Naissance

CD **0,99** **107**

Développement squelettique

CD **0,98** **118**

Synthèse au sevrage

CD **0,98** **118**

Synthèse Qualités Maternelles

CD **0,84** **116**

RISOTTO

CD : 0,78

FR 0332720855 10/01/2020 THOMAS JEAN-YVES (03)

HIAGO RVS
Earl Cloix - 58

VIVIERS RRE
Gaec de la Nied - 57

BANCO RQM
Gaec Laboisse Denis & Yvon - 03

DOUCHKA RR4S
Earl Cloix - 58

HYMNE RR4S
Thomas Jean Yves - 03

TOMBAPIK RQM
Bastanes-Hort Michel - 64

PALESTRO RVS
Merlet Albert et Loïc - 85

DIVINE RR4S
Thomas Jean Yves - 03



Un cumul de qualités maternelles

- > Volume
- > Qualités Maternelles
- > Ligne de dos

Poids 1185 Kg / 32 mois

Facilité de Naissance

CD **0,97** **104**

Aptitude au vêlage

CD **0,50** **126**

Allaitement

CD **0,49** **115**

Synthèse Qualités Maternelles

CD **0,78** **113**



PLAYBOY P

CD : 0,82

FR 5813019764 02/01/2019 LAUSEUR ERIC (58)

GIONO RVS
Gaec de Pergeot - 21

ARAGON RVS
Gaec Beaulieu - 08

PADIRAC RVS
Gaec Melet Frères - 03

VIGNETTE RR4S
Gaec de Pergeot - 21

UNICO PP RBB
Auvolat Pierre - 71

NATUR RRE
Metais Michel - 36

FRANCE
Lauseur Eric - 58

BAUTILLE RR4S
Earl Leteur - 45



Le 1^{er} GIONO Sans Cornes évalué

- > Originalité Sans Cornes
- > Volume
- > Qualités de race



Poids 1375 Kg / 40 mois

Facilité de Naissance

CD
0,99

102

Développement squelettique

CD
0,98

120

Aptitude au vêlage

CD
0,57

122

Synthèse Qualités Maternelles

CD
0,82

110



URANIE P, laitonne 3976, fille de PLAYBOY P (François Giraud - 03).
Record de vente Sommet 2023

Vous hésitez encore sur le choix du taureau à privilégier pour optimiser votre renouvellement Sans Cornes. Vous voulez ramener du **volume**, du **bassin**, des **qualités de race** et de **bons aplombs** tout en conservant les qualités maternelles... PLAYBOY P répond à tout cela avec le gène sans cornes en complément.

TOP CARCASSE

C'est une gamme de notre catalogue de plus en plus sollicitée.

En effet, nous y proposons des taureaux performants pour produire des carcasses adultes conformées et du meilleur rendement possible (finesse d'os recherchée) tout en optimisant la croissance et les aplombs.

L'objectif est de vous permettre d'accoupler vos vaches de « second rang » pour produire des mâles et des femelles à destination exclusivement bouchère.



PRODUIT TERMINAL

VIANDE

REVE 31

MUSCLOR 31



REVE CD : 0,74

FR 4446792098 08/09/2020 GAEC BRIAND-LEDUC (44)

MYDREAM RVS
Courtigné Richard - 37

GASTON RRE
Gaec de Navoux - 38

FANFARON RVS
Earl Bonnet Jean Michel - 58

IPOMEE RR3E
Earl de la Poirais - 37

LICORNE RJ
Scea Briand Leduc - 44

CASTOR RBB
Earl Dollion - 61

TOMBAPIK RQM
Bastanes Hort Michel - 64

HOUPIE RR4S
Scea Briand Leduc - 44



Une morphologie très typée viande

- > Précocité musculaire
- > Conformation bouchère
- > Croissance

Poids 1105 Kg / 32 mois

Facilité de Naissance

CD **0,97** **93**

Développement musculaire

CD **0,91** **129**

Synthèse au sevrage

CD **0,91** **122**

Conformation carcasse

CD **0,60** **114**

MUSCLOR CD : 0,87

FR 3702861675 03/09/2016 COURTIGNE RICHARD (37)

GASTON RRE
Gaec de Navoux - 38

ROBUSTIN RQM
Gaec des Allignols - 07

VOLVIC RRE
Dumont Daniel - 03

CATALANE RR2E
Gaec de Navoux - 38

IVOIRE RR2E
Earl de la Poirais - 37

FAUVE RJ
Earl de la Poirais - 37

JOCRISSE RQM
Godet M et B - 85

ECRUE RJ
Earl de la Poirais - 37



Pour des carcasses haut de gamme

- > Finesse de viande
- > Produits finis
- > Conformation bouchère

Poids 1003 Kg / 27 mois

Facilité de Naissance

CD **0,99** **97**

Développement musculaire

CD **0,98** **125**

Finesse d'os

CD **0,95** **125**

Synthèse Aptitudes Bouchères

CD **0,92** **117**

SEMENCE SEXÉE

Une gestion de la reproduction à la carte.

Cette technique permet de cibler les accouplements de vos femelles avec les taureaux les plus performants de chaque gamme :

- Raisonner le renouvellement du troupeau en utilisant la semence sexée femelle sur vos meilleures reproductrices.
- Puis utiliser la semence sexée mâle pour valoriser votre atelier viande

Consultez votre coopérative de mise en place pour anticiper vos besoins et connaître les disponibilités par taureau mais aussi par sexe. Faire le point sur les références encore disponibles ou présentées dans ce catalogue comme NOUNOURS, NUTS, OBI, ODRISCOL P, PIRATE, PLAYBOY P, RAVIOLI, RIBOUL P, RIO P, RISOTTO, RONAN, SIRIUS P, TABARLY...

SEMENCE SEXÉE

MIXTE

SOJA	33
TULAGUI PP	33
SIROCCO P	34
SCORPION	34

Les 4 taureaux ci-dessus sont diffusés exclusivement en semence sexée pour cette campagne.



SOJA CD : 0,55

FR 8924522121 22/12/2021 GAEC BONIN (89)

GAGNANT RRE
Gaec La Gaudriere
Gilles & Loic - 36

UNIBLOC RRE
Guilhem Jean Marc - 71

SESAME RVS
Earl de Grazieux - 57

DECADE RR4S
Gaec La Gaudriere
Gilles & Loic - 36

NELLA RR4S
Gaec Bonin - 89

CABREL RRE
Guilhem Jean Marc - 71

BUSINESS RRE
Dutertre Monique - 72

JAKI
Gaec Bonin - 89



Morphologie et facilités de naissance

- > Morphologie / Croissance
- > Qualités bouchères
- > Facilité de naissance



Poids 1205 Kg / 30 mois

Facilité de Naissance

CD **0,60**

117

Synthèse au sevrage

CD **0,53**

119

Synthèse Aptitudes Bouchères

CD **0,43**

116

Synthèse Qualités Maternelles

CD **0,55**

118

TULAGUI PP CD : 0,52

FR 5706429922 16/09/2022 EARL CEZARD (57)

PENNY P RVS
Earl Gen Avenir - 57

GASTON RRE
Gaec de Navoux - 38

CASTOR RBB
Earl Dollion - 61

LENNY P RR3E
Earl Gen Avenir - 57

LOVE P RBB
Lycée Agricole
Du Bourbonnais - 03

OISIVE RR4S
Cezard Bertrand - 57

JOCONDE RR4S
Cezard Bertrand - 57

BARITON RRE
Earl Costil - 14



Un 100% Sans Cornes à gros potentiel

- > Homozygote Sans Cornes
- > Morphologie / Croissance
- > Qualités Maternelles



Poids 958 Kg / 20 mois

Facilité de Naissance

CD **0,59**

109

Synthèse au sevrage

CD **0,53**

117

Synthèse Aptitudes Bouchères

CD **0,39**

111

Synthèse Qualités Maternelles

CD **0,52**

120

SIROCCO P

CD : 0,52

FR 3615621736 13/09/2021 CARRION ALEXANDRE (36)

ORAGE P RJC
Guerin Thierry - 35

MAGE PP SE rvs
Gaec Jacob - 71

BARITON RRE
Earl Costil - 14

LAPONE RR4S
Guerin Thierry - 35

GASTON RRE
Gaec de Navoux - 38

DISCO RQM
Metrop Daniele - 71

OUTRANCE RR3E
Carrion Pascal - 36

LAUSANNE
Carrion Pascal - 36



Facilités de naissance et qualités maternelles

- > Facilité de naissance
- > Qualités Maternelles
- > Finesse d'os



Poids 1185 Kg / 30 mois

Facilité de Naissance

CD
0,60

120

Finesse d'os

CD
0,51

118

Synthèse au sevrage

CD
0,53

110

Synthèse Qualités Maternelles

CD
0,52

111

SCORPION

CD : 0,49

FR 6516482147 22/11/2021 BAJOU GUILLAUME (65)

PHOENIX GB RJC
Gaec Goujat - 69

MASTERCHEF RVS
Gaec Micaud - 03

BALLADIN RVS
Villard Père & Fils - 42

FLAMBANTE RR3E
Gaec Goujat - 69

CHIC RVS
Gaec Micaud - 03

OHIO RRE
Gaec Micaud - 03

MESANGE RR4S
Gaec deque - 31

VOLEUSE RR4S
Gaec deque - 31



Un pedigree complètement nouveau

- > Facilité d'utilisation
- > Volume
- > Harmonie



Poids 1195 Kg / 30 mois

Facilité de Naissance

CD
0,57

103

Développement squelettique

CD
0,52

110

Synthèse au sevrage

CD
0,49

108

Synthèse Qualités Maternelles

CD
0,49

110

CONSEILS D'ACCOUPEMENTS DES TAUREAUX

SUPER NAISSANCE, RENOUVELLEMENT GENISSES ET VACHES

Pas de risque de cumul du gène Ataxie et Dea puisque les 42 taureaux du catalogue CHAROLAIS UNIVERS sont indemnes d'Ataxie et de Dea.

		▼ SUR VOS FILLES DE ▼																																									
ACCOUPLER LE TAUREAU ▼▼▼	Facilité de Naissance	RISOTTO	PIRATE	PENNY P	PAPYRUS	PLAYBOY P	OSSONS	ORIFLAM PP	ODRISCOL P	OBI	NUTS	NOUNOURS	NOBEL PP	NEWMAN P	NEMO PP	MOBY PP	MESSMER	MAGIQUE	LOVE P	LEMON P	LEBONVO	LASVEGAS	JUBILO P	JOGGING	JESUS	JARRET	JALABERT	INDOU PP	IMBATTABLE	GIONO	GASTON	GAGNANT	DISCO	DANDY	CASTOR								
PENNY P	120		■	■			■	▲						■	▲																												
SIROCCO P	120				■															■																							
SIRIUS P	118		●				●				●				●		●				■			●	●												●	●					
JOGGING	117	■		■					●			●	●	■					●			●							●		●								●				
PIRATE	117	■	■	■						■																				■								■	■				
SOJA	117				■			■														■																	■				
NUAGE	114	■	■			■								■																■									■				
PICAMOLES	114	■	■	▲							■									▲				■				▲										▲					
OBI	113									■		■					■																										
JARRET	111		▲	■						▲				■												▲		▲															
NOUNOURS	111					■						■																															
RONAN	110	■	■		▲	■	■				■		▲					▲									▲	▲															
LASVEGAS	109								■									■																									
LOVE P	109	▲		■			▲	■						■		■						■																					
ODRISCOL P	109								■				▲																														
ORIFLAM PP	109					▲		■	▲		▲		▲		▲			▲					▲															▲					
INDOU PP	108	■	■										■	■	■	■															■												
POWEL	108			■		●	●	●		●		■		●		●				●						●		●		●	●						●	●					
JALABERT	107						■						■							■																			■				
MESSMER	106	■									■							■											■											■			
RAVIOLI	105			●	●	●								●					●																								
JESUS	104							■				■																■											■				
TULAGUI PP	109			■				■						■							■						■		■														
OSSONS	107						■				■											■	■					▲											■				
TABARLY	107		●	■	●					●		■	●	●																													
LEBONVO	105											■						■																									
PAPYRUS	105				■		■												■																				■				
NOBEL PP	104	▲							■		▲		■							▲	▲																						
RIO P	104		■					■		■																														■			
RISOTTO	104	■	■		▲	▲					▲	▲						▲						▲				▲												▲			
NOUBA	103			■		▲							■																														
SCORPION	103		▲						▲										▲																								
PLAYBOY P	102					■	■	▲							▲	▲			■				▲		▲				▲										▲				
RIBOUL P	102				■						■			■		■																							■				
NOZAY	100			▲			■			▲				▲					■																					▲			
NUTS	100												■				■												■											■			
OURASI	98	●							●			●								●						●		●	●											●			
MUSCLOR	97			■												■																											
PIRLO P	97			■				■										●																									
LIVERPOOL	96	▲									■			■						■								■												■			
REVE	93			■		●	●			●		■				■				■							■	■												■			
PADCORN PP	92					■			■																															■			

Accouplements conseillés pour obtenir un produit : ● = viande ■ = mixte ▲ = élevage
 Accouplements possibles : □ sur génisses □ sur vaches
 Accouplements déconseillés : ■ possibilité de produit culard ■ (tx de consanguinité > 3%)



EXPLOREZ NOTRE UNIVERS

CHAROLAIS UNIVERS est né de la volonté des éleveurs de créer, d'évaluer et de diffuser des taureaux charolais efficaces en insémination animale.

Nos équipes sont animées par l'audace, la rigueur, l'écoute et le respect, au service des éleveurs. Toute notre énergie est déployée pour vous offrir des animaux adaptés à vos attentes et créateurs de valeur.

La performance a du sens si elle est durable, c'est pourquoi CHAROLAIS UNIVERS investit en R&D sur la fertilité des femelles.

Explorer notre Univers, c'est découvrir la sélection de nos meilleurs géniteurs.

